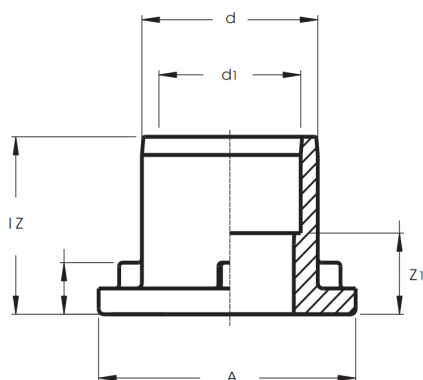


PVC EINLEGETEILE



PVC-EINLEGETEIL, KLEBESTUTZEN FÜR VENTILE

DAS PVC-EINLEGETEIL MIT KLEBESTUTZEN IST SPEZIELL FÜR DIE VERBINDUNG UND MONTAGE IN

VENTILSYSTEMEN KONZIPIERT UND BIETET EINE ZUVERLÄSSIGE UND LANGLEBIGE KLEBEVERBINDUNG. DIESES

HOCHWERTIGE BAUTEIL ERMÖGLICHT EINE NAHTLOSE INTEGRATION IN PVC-ROHRSYSTEME UND STELLT

SICHER, DASS VENTILE FEST UND DICHT MIT ANDEREN SYSTEMKOMPONENTEN VERBUNDEN SIND. DURCH DIE

PRÄZISE VERARBEITUNG UND DAS ROBUSTE PVC-MATERIAL EIGNET SICH DAS EINLEGETEIL IDEAL FÜR

ANWENDUNGEN IN DER WASSERAUFBEREITUNG, INDUSTRIELLEN ROHRSYSTEMEN UND POOL- SOWIE

BEWÄSSERUNGSANLAGEN.

EIGENSCHAFTEN:

- BETRIEBSTEMPERATUR 0–60 °C
- UV-BESTÄNDIG (MECHANISCH)
- BESTÄNDIG GEGEN SÄUREN, WASSER, SALZWASSER, ÖLE UND CHLOR
- HOHE ABRIEFESTIGKEIT
- SAFE-BAUREIHE FÜR ZAHLREICHE ANWENDUNGEN

Art.-Nr.	Dimension	für Art.-Nr.	d	d1	l	A	Z	Z1	VPE
7015760M	20/16 mm	0112101	20	16	28	35,5	11	13	50
7004756	25/20 mm	0112102	25	20	35	50,5	16	18	20
7015752M	32/25 mm	0112103	32	25	35	50,5	12	16	20
7015753M	40/32 mm	0112104	40	32	49	74,5	22	26	30
7004755	50/40 mm	0112105	50	40	49	74,5	14	22	45
7004675	63/50 mm	0112106	63	50	55,5	90	17	24	20

*ANGABEN IN MM

Technische Änderungen und Druckfehler vorbehalten. Sämtliche Abbildungen sind Symbolbilder.
 Eine Verbindlichkeit kann daraus nicht hergeleitet werden. Wir übernehmen keine Haftung für Schäden aus unsachgemäßer Anwendung.