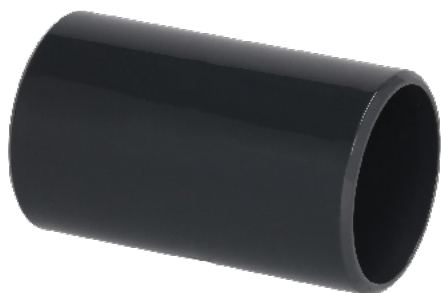


KLEBEFITTINGE



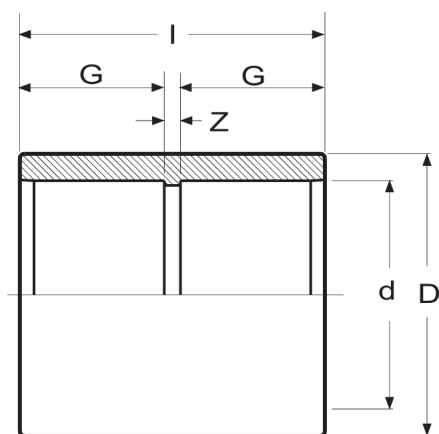
PVC LANGMUFFE:

DIE PVC-U LANGMUFFE IST EINE HOCHWERTIGE VERBINDUNGSKOMPONENTE FÜR PVC-ROHRLEITUNGEN, DIE SICH DURCH IHRE LANGLEBIGKEIT, EINFACHE INSTALLATION UND VIELSEITIGE ANWENDBARKEIT AUSZEICHNET. HERGESTELLT AUS PVC-U BIETET DIESE LANGMUFFE EINE ZUVERLÄSSIGE LÖSUNG FÜR DIVERSE ROHRLEITUNGSSYSTEME IN UNTERSCHIEDLICHEN ANWENDBEREICHEN.

EIGENSCHAFTEN:

- BEIDSEITIG KLEBEMUFFE
- BETRIEBSTEMPERATUR 0° C BIS 45 °C
- FÜR INNEN & AUSSENBEREICH EINSETZBAR
- UV-BESTÄNDIG (MECHANISCH)
- BESTÄNDIG GEGEN SÄUREN, WASSER, SALZWASSER, ÖLE UND CHLOR
- FÜR DRUCK- UND SAUGLEITUNGEN GEEIGNET
- HOHE ABRIEBFESTIGKEIT

Art.-Nr.	Dimension	Länge	PN	VPE	Gewicht (kg)
0110623M	32 mm	57 mm	10	48	0,028
0110624M	40 mm	64 mm	10	48	0,039
0110620M	50 mm	97 mm	10	90	0,090
0110621M	63 mm	123 mm	10	40	0,140
0110622M	75 mm	145 mm	10	48	0,248



Art.-Nr.	d	D	l	G	Z
0110623M	32	38,5	57	27	3
0110624M	40	46,5	64	30,5	3
0110620M	50	58	97	47	3
0110621M	63	71	123	60	3
0110622M	75	85	145	70	5

ANGABEN IN MM

Technische Änderungen und Druckfehler vorbehalten. Sämtliche Abbildungen sind Symbolbilder.
Eine Verbindlichkeit kann daraus nicht hergeleitet werden. Wir übernehmen keine Haftung für Schäden aus unsachgemäßer Anwendung.