

FILTER KUNSTSTOFF



SANDFILTER „EUROPA“

- MATERIAL: GLASFASERVERSTÄRKTES POLYPROPYLEN

FILTERFLÄCHE:

- Ø 360: 0,100 m²
- Ø 500: 0,192 m²
- Ø 600: 0,282 m²

EINSATZ:

- Ø 360: BECKENINHALT CA. 15 - 30 m³
- Ø 500: BECKENINHALT CA. 20 - 40 m³
- Ø 600: BECKENINHALT CA. 35 - 50 m³

LEISTUNG:

- Ø 360: 4 - 8 m³/H
- Ø 500: 8 - 10 m³/H
- Ø 600: 10 - 15 m³/H

BETRIEBSDRUCK:

- 2 BAR

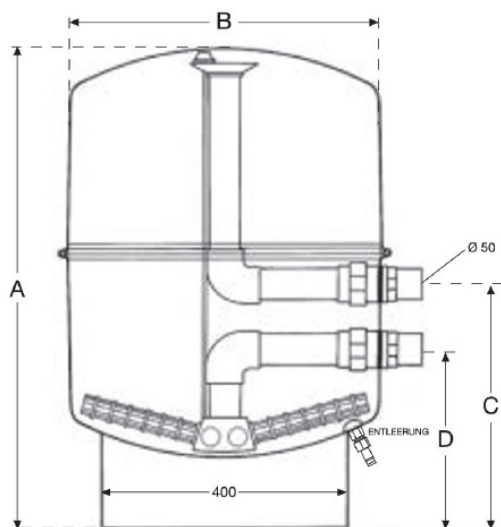
KÖRNUNG:

- 0,4 - 0,8 mm

ENTLEERUNG:

- HAHN MIT SCHLAUCHTÜLE Ø 12 mm

Art.-Nr.	Tank - Ø	Gesamt- höhe	Anschluss	Sandfüllmenge	Stickmaß	Gewicht
0181351	360 mm	725 mm	50 mm	50 kg	120 mm	7,5 kg
0181352	500 mm	795 mm	50 mm	80 kg	120 mm	14 kg
0181353	600 mm	825 mm	50 mm	120 kg	120 mm	18 kg

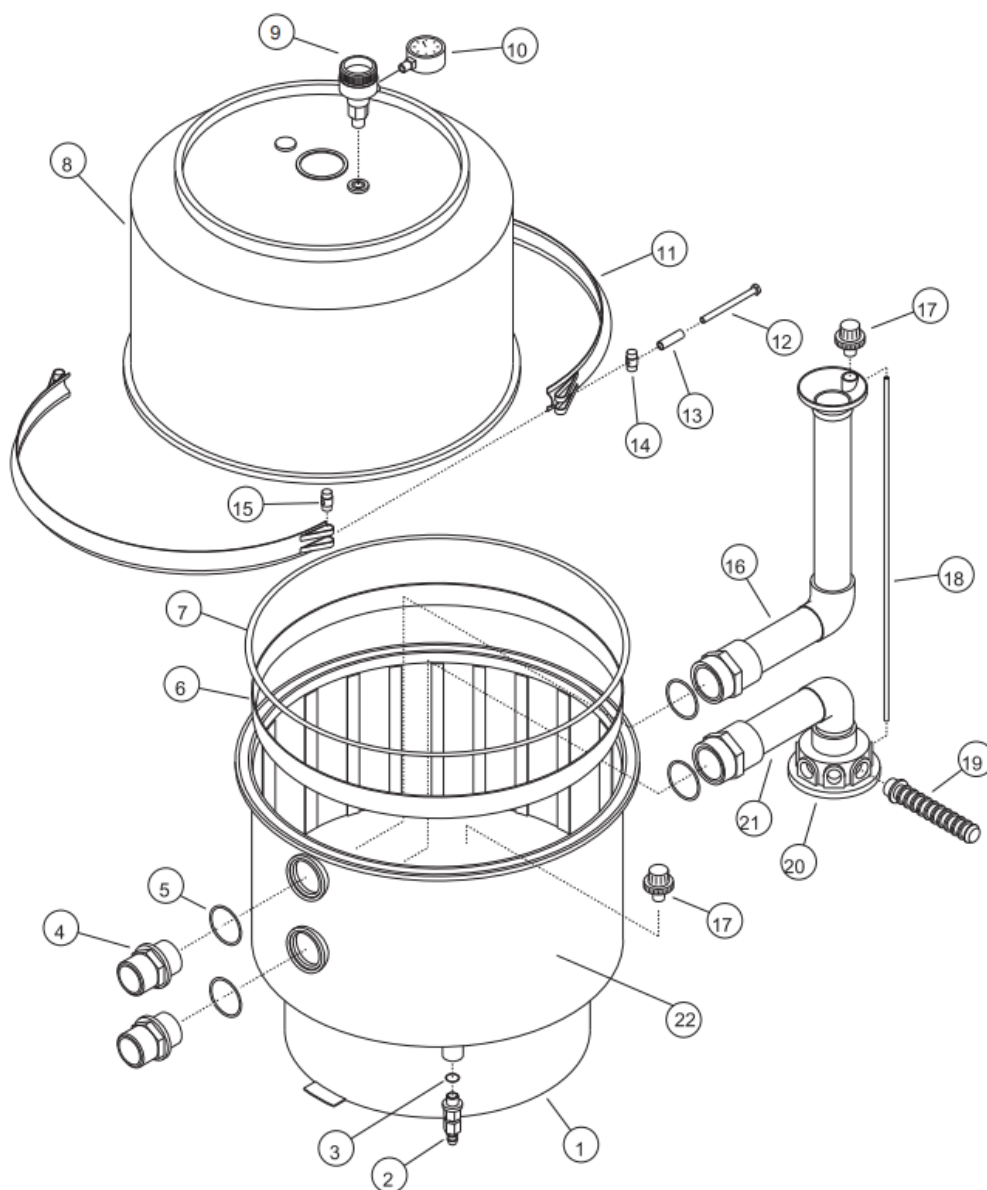


Art.-Nr.	Tank - Ø	A	B	C	D
0181351	360 mm	725 mm	360 mm	430 mm	310 mm
0181352	500 mm	795 mm	500 mm	390 mm	270 mm
0181353	600 mm	825 mm	600 mm	405 mm	285 mm

Technische Änderungen und Druckfehler vorbehalten. Sämtliche Abbildungen sind Symbolbilder.
Eine Verbindlichkeit kann daraus nicht hergeleitet werden. Wir übernehmen keine Haftung für Schäden aus unsachgemäßer Anwendung.

FILTER KUNSTSTOFF

SANDFILTER „EUROPA“ - EXPLOSIONSZEICHNUNG



1	11 21 09 – D.360 mm 11 22 08 – D.500/600 mm
2	11 24 20
	11 24 06
4	11 24 14
5	11 24 05
6	12 17 01 – D.500 mm 12 18 01 – D.600 mm
7	11 21 01 – D.360 mm 11 22 01 – D.500 mm 11 23 01 – D.600 mm

8	11 21 06 – D.360 mm 11 22 05 – D.500 mm 11 23 05 – D.600 mm
9	11 24 21
10	11 24 27
11	12 19 03 – D.360 mm 12 17 04 – D.500 mm 12 18 04 – D.600 mm
12	11 24 08
13	12 20 02
14	11 24 09
15	11 24 10
16	12 19 02 – D.360 mm 12 17 03 – D.500 mm 12 18 03 – D.600 mm

17	11 24 15
18	12 19 05 – D.360 mm 12 17 07 – D.500 mm 12 18 07 – D.600 mm
19	11 24 16 – D.360 mm 11 24 17 – D.500 mm 11 24 18 – D.600 mm
20	11 24 19
21	12 19 04 – D.360 mm 12 17 06 – D.500 mm 12 18 06 – D.600 mm
22	11 21 04 – D.360 mm 11 22 02 – D.500 mm 11 23 02 – D.600 mm

Technische Änderungen und Druckfehler vorbehalten. Sämtliche Abbildungen sind Symbolbilder.
Eine Verbindlichkeit kann daraus nicht hergeleitet werden. Wir übernehmen keine Haftung für Schäden aus unsachgemäßer Anwendung.