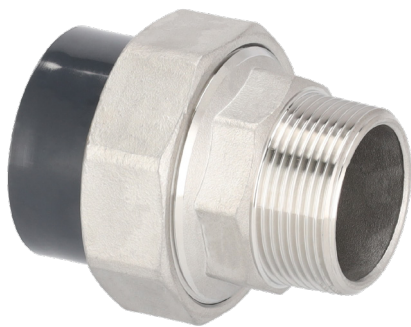
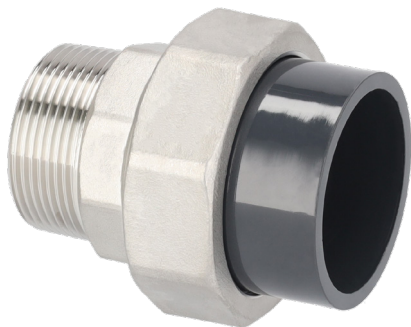


VA VERSCHRAUBUNG



VA VERSCHRAUBUNG MIT PVC - U EINLEGETEIL

DIE VA VERSCHRAUBUNG MIT PVC-U EINLEGETEIL IST DIE PERFERTE LÖSUNG FÜR ALLE, DIE EINE ZUVERLÄSSIGE, DICHTHE UND LANGLEBIGE VERBINDUNG IN IHREN ROHRSYSTEMEN BENÖTIGEN. DIESE HOCHWERTIGE VERSCHRAUBUNG WURDE SORGFÄLTIG ENTWICKELT, UM DEN ANFORDERUNGEN IN EINER VIELZAHL VON ANWENDUNGEN GERECHT ZU WERDEN. ÜBERGANGSVERSCHRAUBUNG VON METALL AUF PVC ODER UMGEKEHRT. DIE GEWINDESEITE (INNENGEWINDE) UND DIE ÜBERWURFMUTTER BESTEHEN AUS EDELSTAHL (V4A). DIE ANDERE SEITE BESTEHT AUS PVC-U. DAS EDELSTAHLGEWINDE ERMÖGLICHT VERBINDUNGEN MIT METALLGEWINDEN. ZUR ABDICHTUNG WIRD HIER ZUSÄTZLICH ABDICHTBAND ODER HANF BENÖTIGT. DAS PVC-EINLEGETEIL ERMÖGLICHT EINE KLEBEVERBINDUNG MIT EINEM PVC-ROHR.

TECHNISCHE DATEN:

- PVC MUFFE X AG
- MAX. TEMPERATUR: 0 - 45° C
- SECHSKANT
- EINLEGETEIL V4A
- MUTTER V2A
- MATERIALIEN: EDELSTAHL 316 / PVC-U / EPDM (DICHTUNG)
- EDELSTAHL NACH EN 10020 / PVC-U NACH DIN 8061

Art.-Nr.	Dimension	PN	Gewicht (Kg)	VPE
0102310M	20 mm x 1/2"	16	0,168	1
0102311M	25 mm x 3/4"	16	0,260	1
0102312M	32 mm x 1"	16	0,362	1
0102313M	40 mm x 1 1/4"	16	0,634	1
0102314M	50 mm x 1 1/2"	16	0,800	1
0102315M	63 mm x 2"	16	0,850	1
0102116	75 mm x 2 1/2"	10		a. A.
0102117	90 mm x 3"	10		a. A.
0102118	110 mm x 4"	10		a. A.

Technische Änderungen und Druckfehler vorbehalten. Sämtliche Abbildungen sind Symbolbilder.
 Eine Verbindlichkeit kann daraus nicht hergeleitet werden. Wir übernehmen keine Haftung für Schäden aus unsachgemäßer Anwendung.