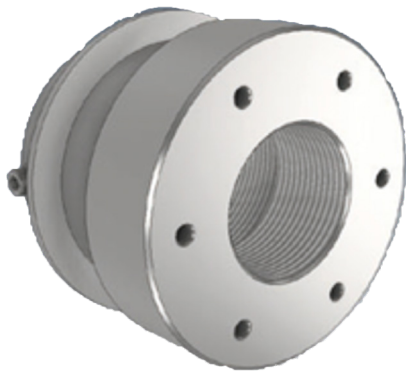


EINBAUTEILE



ROHRBAUTEIL V4A MIT KAPILARBRECHUNG

DAS ROHRBAUTEIL AUS HOCHWERTIGEM EDELSTAHL V4A IST SPEZIELL FÜR DEN EINSATZ IN

ANSPRUCHSVOLLEN WASSERANWENDUNGEN KONZIPIERT. IN KOMBINATION MIT EINER PRÄZISEN

KAPILLARBERECHNUNG GEWÄHRLEISTET ES EINE OPTIMALE WASSERFÜHRUNG UND DRUCKVERTEILUNG

INNERHALB DES SYSTEM. DANK DER KORROSIONSBESTÄNDIGEN EIGENSCHAFTEN VON V4A EIGNET SICH DAS

BAUTEIL IDEAL FÜR DEN LANGFRISTIGEN EINSATZ IN SCHWIMMBÄDERN, BRUNNENANLAGEN UND ANDEREN

WASSERTECHNISCHEN INSTALLATIONEN.

EIGENSCHAFTEN:

- GEFERTIGT AUS EDELSTAHL V4A (HOCH KORROSIONSBESTÄNDIG)
- INTEGRIERTE KAPILLARBERECHNUNG FÜR OPTIMALE DURCHFLUSSVERTEILUNG
- HOHE BESTÄNDIGKEIT GEGEN WASSER, CHEMIKALIEN UND UMWELTEINFLÜSSE

Art.-Nr.	Typ	Dimension	Anschluss	VPE
0010025	für Bodeneinlaufdüse, mit Erdungsanschluss	1 1/2" x 2"	IG x IG	1

Technische Änderungen und Druckfehler vorbehalten. Sämtliche Abbildungen sind Symbolbilder.
 Eine Verbindlichkeit kann daraus nicht hergeleitet werden. Wir übernehmen keine Haftung für Schäden aus unsachgemäßer Anwendung.