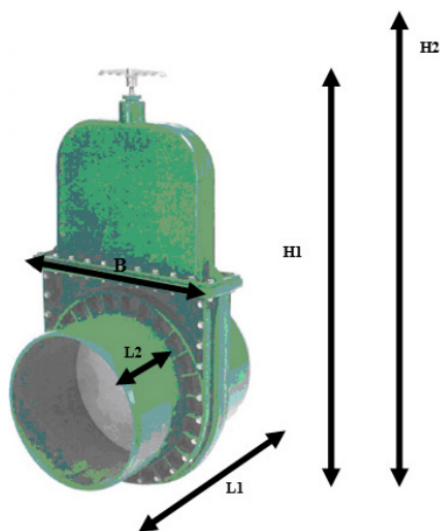
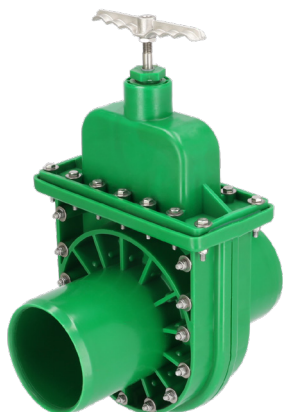


## ABSPERRSCHIEBER



### PVC ABSPERRSCHIEBER, STUTZEN X STUTZEN

#### HAUPTMERKMAL:

DAS VENTILGEHÄUSE IST AUS MILIEU PVC PRODUZIERT WORDEN (BLEIFREIES PVC )- DER HANDGRIFF IST AUS EDELSTAHL UND IST SÄUREBESTÄNDIG. DER SPATEN UND DIE STEMPELSTANGE IST AUS EDELSTAHL (AISI-316) UND SÄUREBESTÄNDIG. DIE GUMMI- UND ORINGE SIND CHEMIKALIEN BESTÄNDIG. DER ABSPERRSCHIEBER IST FÜR DEN EINBAU IN GERADEN ROHRLEITUNGEN GEEIGNET UND IN FOLGENDEN BEREICHEN ANWENDBAR: LANDWIRTSCHAFT, AQUAKULTUREN ( NICHT SALZWASSER ), INDUSTRIE, KLÄRANLAGEN UND ABWÄSSERANLAGEN.

#### ZWECK:

ZUM EINBAUEN IN GERADEN ROHRLEITUNGEN UND PUMPENLEITUNGEN IST BESONDERS FÜR DIE LANDWIRTSCHAFT (GÜLLE), DIE FISCHINDUSTRIE, (NICHT FÜR SALZWASSER...) KLÄRANLAGEN, WASSERVERSORGUNG UND WASSERABLAUF/KANALISATION GEEIGNET

#### MONTAGE:

DAS VENTIL SOLL MIT EINEM GUMMIVERSCHLUSS GESAMMELT WERDEN KANN Z.B. MIT KLEBEN MIT EINEM ADAPTOR MONTIERT WERDEN.

#### MATERIAL:

BLEIFREI PVC, SCHRAUBEN, BOLZEN UND SPATEN IN ROSTFREIEM AISI 316 QUALITÄT.

DIE PACKUNGS- UND DICHTUNGSRINGE IN CHEMIE-RESISTENTEM MATERIAL.

#### BETRIEBSDRUCK:

IST FÜR 4 BAR DAUERDRUCK UND MOMENTLICH FÜR 6 BAR DRUCK GEEIGNET.

Art.-Nr.	Dimension	PN	L1	L2	B	H1	H2	VPE
0112080	110 mm	4	300 mm	110	235	410	520	1
0112081	125 mm	4	300	110	250	455	590	1
0112082	160 mm	4	300	110	280	530	750	1
0112083	200 mm	4	415	160	320	610	785	1
0112084	250 mm	2,5	415	160	375	700	960	1
0112085	315 mm	2,5	415	160	435	865	1185	1

Technische Änderungen und Druckfehler vorbehalten. Sämtliche Abbildungen sind Symbolbilder.  
 Eine Verbindlichkeit kann daraus nicht hergeleitet werden. Wir übernehmen keine Haftung für Schäden aus unsachgemäßer Anwendung.