

DURCHFLUSSMESSER



DURCHFLUSSMESSER „FLOWVIS“

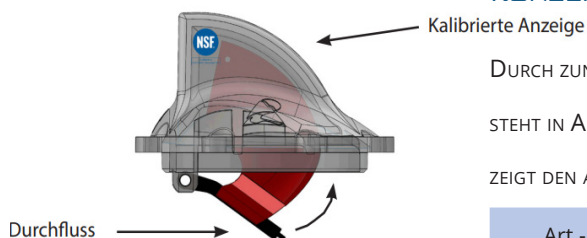
FlowVis ist eine revolutionäre, patentierte Lösung für genaue und zuverlässige

Durchflussmessungen in der Frischwasseranwendung wie z.B. bei Schwimmbädern, Whirlpools, Brunnen, Wasserspielen und Bewässerungssystemen. Aufgrund des Designs des FlowVis, welches auf dem "Massenstrom"-Prinzip beruht.

EIGENSCHAFTEN & VORTEILE:

- EINFACHE INSTALLATION: ES WIRD KEINE GERADE VEROHRUNG BENÖTIGT
- BEHÄLT DIE GENAUIGKEIT AUCH BEI LUFT IM SYSTEM BEI
- BLEIBT NICHT HÄNGEN, SPRINGT NICHT UND LIEFERT KEINE UNGENAUE MESSWERTE FÜR DEN DURCHFLUSS
- KANN HORIZONTAL, VERTIKAL ODER SOGAR KOPFÜBER INSTALLIERT WERDEN
- BIETET ZUVERLÄSSIGE DURCHFLUSSMESSUNG IN M³/H
- LANGE LEBENSDAUER OHNE STECKENBLEIBENDE SCHWEBEKÖRPER ODER PADDELRÄDER
- KANN DIREKT NEBEN ANDEREN FITTINGS INSTALLIERT WERDEN OHNE AUSWIRKUNGEN
- KOMBINIERTER DURCHFLUSSMETER UND RÜCKSCHLAGVENTIL FÜR 0892065M / 0892066M

KONZEPT:

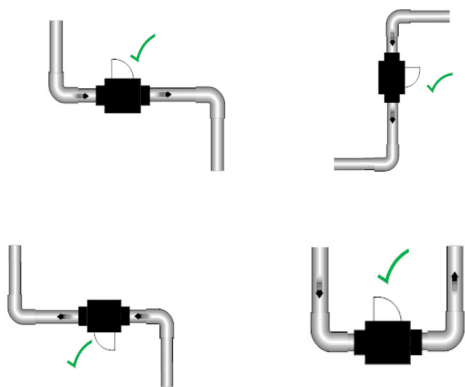


Durch zunehmenden Durchfluss wird die Klappe nach vorne gedrückt. Die Position der Klappe steht in Abhängigkeit des Durchflusses. Eine kalibrierte Anzeige auf dem Deckel des FlowVis zeigt den akkuraten Durchfluss des Wassers an.

Art.-Nr.	Dimension	Rückschlagventil	Messbereich	VPE
0892056M	25/32 mm	Nein	1,2 - 5,4 m ³ /h	1
0892065M	50 mm	Ja	2,4 - 21,6 m ³ /h	1
0892066M	63 mm	Ja	2,4 - 24,0 m ³ /h	1
0892057M	75 mm	Nein	7,0 - 45,0 m ³ /h	1
0892237M	63 mm	Nein	2,4 - 24,0 m ³ /h	1
0892238M	75 mm	Nein	7 - 45 m ³ /h	1
0892067M	90 mm	Nein	20,0 - 50,0 m ³ /h	1
0892068M	110 mm	Nein	34,0 - 64,0 m ³ /h	1
0892058M	160 mm	Nein	68,0 - 227,0 m ³ /h	1
0892059M	200 mm	Nein	113,0 - 420,0 m ³ /h	1

Die Angaben auf dieser Produktinformation entsprechen unseren neuesten Erkenntnissen und dienen der Beratung unserer Kunden. Eine Verbindlichkeit kann daraus nicht hergeleitet werden. Wir übernehmen keine Haftung für Schäden aus unsachgemäßer Anwendung.

DURCHFLUSSMESSER



INSTALLATION:

DIE INSTALLATION DES FLOWVIS SOLLTE WIE FOLGT VERFOLGEN:

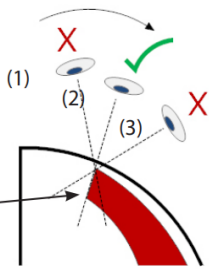
IM GEGENSATZ ZU ANDEREN DURCHFLUSSMESSERN WIRD DAS MESSERGEBNIS DES FLOWVIS NICHT DURCH INSTALLATION IN PUMPENNAHE, WINKEL, VENTILE ETC. BEINFLUSST. FLOWVIS BENÖTIGT KEINE GERADE VERROHRUNGSSTRECKE VOR ODER NACH DEM INSTALLATIONSPUNKT UND KANN DIREKT VOR ODER NACH ANSCHLUSSFITTINGEN ANGEBRACHT WERDEN. FLOWVIS KANN HORIZONTAL ODER VERTIKAL INSTALLIERT WERDEN. BEACHTEN SIE, DASS FLOWVIS IN DIE KORREKTE FLUSSRICHTUNG EINGEBAUT WIRD, SIEHE PFEIL DER FLUSSRICHTUNG AUF DEM DECKEL. BEI DER VERSION FÜR DN80 UND DN100 BEFINDET SICH EIN ZUSÄTZLICHER PFEIL AUF DEM FLOWVIS. IM FALLE, DASS DAS GERÄT VERSEHENTLICH ENTGEGEN DER FLUSSRICHTUNG GEKLEBT WURDE, ENTFERNEN SIE DIE 8 SCHRAUBEN AM OBEREN TEIL DES GERÄTS UND DREHEN SIE DEN DECKEL UM 180°.

BEDIENUNG:

DER FLOWVIS IST WERKSEITIG KALIBRIERT UM INNERHALB DES GESAMTEN ANZEIGEBANDES GENAU ZU MESSEN. JEDE ERKANNT ABWEICHUNG LIEGT IM ZUSAMMENHANG MIT DEM BLICKWINKEL AUF DIE ANZEIGE. UM DEN SOGENANNTEN 'PARALLAXFEHLER' ZU VERMEIDEN IST ES WICHTIG, DASS SIE SICH SO POSITIONIEREN, DASS SIE DEN ANZEIGEARM IN EINEM 90° WINKEL SEHEN.

WICHTIG: Bewegen Sie Ihren Kopf langsam in die Richtung, bis Sie den Führungsarm der Anzeige nicht mehr sehen können.

Kante des Anzeigearms



X

(1) Anzeigearm wird von zu weit oben angeschaut.



✓

(2) Anzeigearm wird korrekt angeschaut.



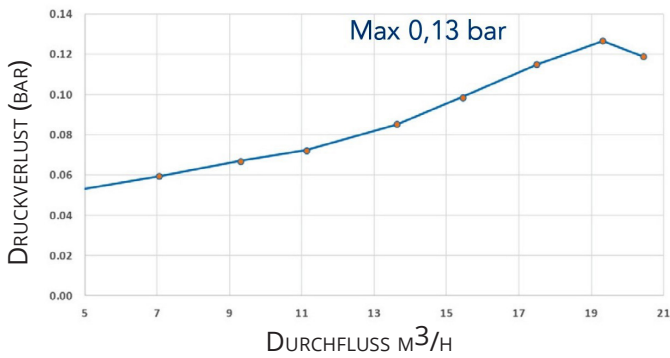
X

(3) Anzeigearm wird von zu weit unten angeschaut.

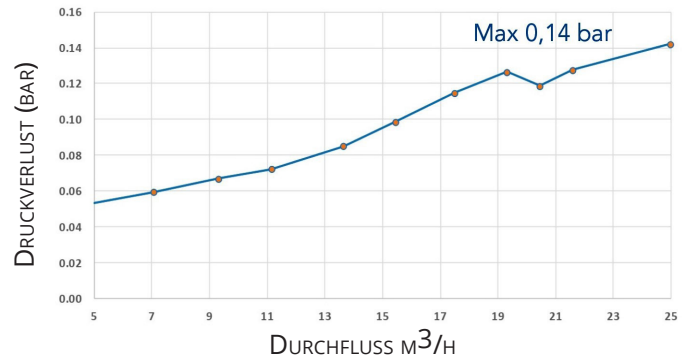
Die Angaben auf dieser Produktinformation entsprechen unseren neuesten Erkenntnissen und dienen der Beratung unserer Kunden. Eine Verbindlichkeit kann daraus nicht hergeleitet werden. Wir übernehmen keine Haftung für Schäden aus unsachgemäßer Anwendung.

DURCHFLUSSMESSER

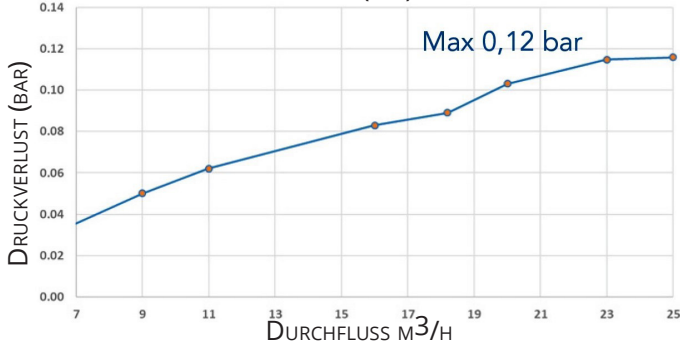
DRUCKVERLUST (BAR) - DN 40



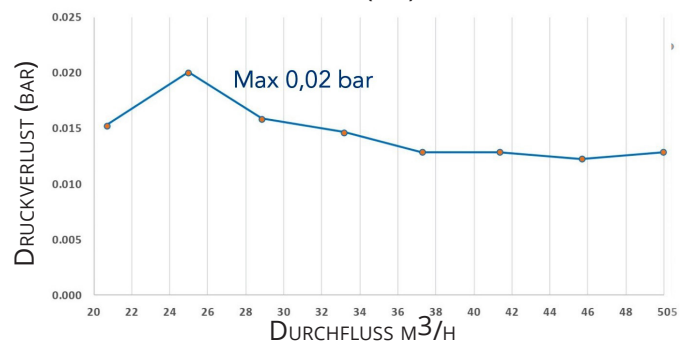
DRUCKVERLUST (BAR) - DN 50



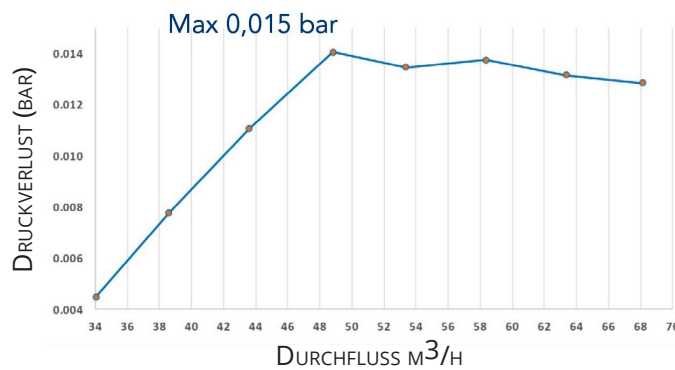
DRUCKVERLUST (BAR) - DN 65



DRUCKVERLUST (BAR) - DN 80



DRUCKVERLUST (BAR) - DN 100



Die Angaben auf dieser Produktinformation entsprechen unseren neuesten Erkenntnissen und dienen der Beratung unserer Kunden. Eine Verbindlichkeit kann daraus nicht hergeleitet werden. Wir übernehmen keine Haftung für Schäden aus unsachgemäßer Anwendung.