

PVC-U



S2A, 2 ENDLAGENSCHALTER

EINE MITNAHMESCHEIBE GREIFT FORMSCHLÜSSIG IN DEN KLEMMBOCK (KLAPPENANTRIEBE) BZW. DIE

STELLUNGSANZEIGE (DREHANTRIEBE) EIN UND ÜBERTRÄGT DIE STELLUNG DIREKT AUF DIE

SCHALTNOCKEN DER MIKROSCHALTER. DIE SCHALTPUNKTE KÖNNEN MIT EINER EINSTELLSCHEIBE BELIEBIG

GEWÄHLT WERDEN. DIE AKTUELLE SCHALTERSTELLUNG IST JEDERZEIT ABLESBAR.

ANWENDUNG:

DIE HILFSSCHALTEREINHEIT WIRD FÜR DIE STELLUNGSSIGNALISATION ODER ZUR AUSÜBUNG VON

SCHALTFUNKTIONEN IN JEDER BELIEBIGEN WINKELEINSTELLUNG EINGESETZT.

DIREKTMONTAGE:

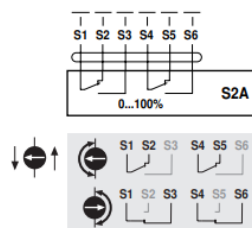
DIE HILFSSCHALTER WERDEN DIREKT AUF DEN KLEMMBOCK (KLAPPENANTRIEBE) BZW. DIE

STELLUNGSANZEIGE (DREHANTRIEBE) GESTECKT. DIE FÜHRUNGSNUTEN ZWISCHEN GEHÄUSE UND SCHALTER

SORGEN FÜR EINEN GUTEN SITZ.

Art.-Nr.	0112535M
Typ	2x Schalter EPU
Farbe	Orange
Schaltleistung	AC 250 V / DC 110 V
Schaltpunkte	Voreinstellung mit Skala möglich
Anschluss	Kabel 1 m, 6 x 0.75 mm ²
Schutzklasse IEC/EN/UL	II verstärkte Isolierung
Wirkungsweise	Typ 1.B
Bemessungsstossspannung	4 kV
Verschmutzungsgrad der Umgebung	3
Umgebungstemperatur	-30 - 50°C
Lagertemperatur	-40 - 80°C
Wartung	wartungsfrei
Gewicht	0.26 kg
VPE	1

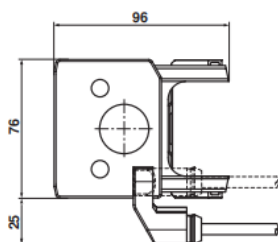
ANSCHLUSSSCHEMAS



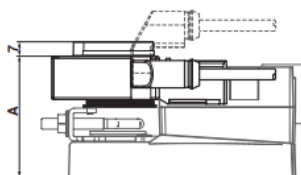
Kabelfarben:
S1 = violett
S2 = rot
S3 = weiss
S4 = orange
S5 = rosa
S6 = grau

Technische Änderungen und Druckfehler vorbehalten. Sämtliche Abbildungen sind Symbolbilder.

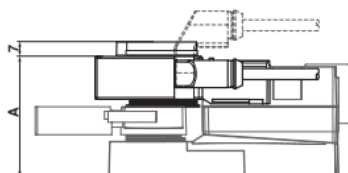
Eine Verbindlichkeit kann daraus nicht hergeleitet werden. Wir übernehmen keine Haftung für Schäden aus unsachgemäßer Anwendung.



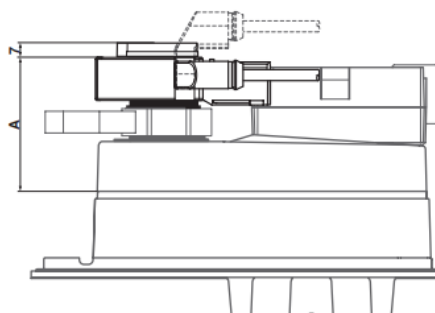
	A	A
TM...A., LM...A.	66	LMQ...A.. 80
NM...A.	69	NMQ...A.. 83
SM...A.	71	SMQ...A.. 89
SMD...A.	71	NKQ...A.. 87
GM...A.	78	GK...A.. 94



	A	A
TR...A., LR...A.	66	LRQ...A.. 80
NR...A.	69	NRQ...A.. 83
SR...A.	71	GRK...A.. 94
GR...A.	78	



	A
DR...A.	78



Technische Änderungen und Druckfehler vorbehalten. Sämtliche Abbildungen sind Symbolbilder.
Eine Verbindlichkeit kann daraus nicht hergeleitet werden. Wir übernehmen keine Haftung für Schäden aus unsachgemäßer Anwendung.