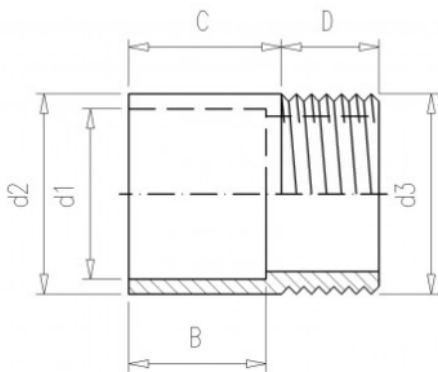


ÜBERGANGSSTÜCKE



PVC-ÜBERGANGSNIPPEL, AUS ROHR HERGESTELLT

PVC-ÜBERGANGSNIPPEL, AUS ROHR HERGESTELLT, BIETET EINE ZUVERLÄSSIGE UND LANGLEBIGE MÖGLICHKEIT, VERSCHIEDENE ROHRSYSTEME MITEINANDER ZU VERBINDEN. DIESES HOCHWERTIGE PRODUKT IST IDEAL FÜR BEWÄSSERUNGSSYSTEME UND GEWÄHRLEISTET EINE SICHERE UND STABILE VERBINDUNG.

EIGENSCHAFTEN:

- KLEBEMUFFE X AG
- BETRIEBSTEMPERATUR 0° C BIS 60 °C
- FÜR INNEN & AUSSENBEREICH EINSETZBAR
- UV-BESTÄNDIG (MECHANISCH)
- BESTÄNDIG GEGEN SÄUREN, WASSER, SALZWASSER, ÖLE UND CHLOR
- FÜR DRUCK- UND SAUGLEITUNGEN GEEIGNET
- HOHE ABRIEBFESTIGKEIT

Art.-Nr.	Dimension	PN	d1	d2	d3	Z	B	C	D	VPE
0110400	25 mm x 1/2"	16	25	-	1/2"	11	19	-	13	300
0110424	90 mm x 3"	16	90	-	3"	18	51	-	30	36
0110427	110 mm x 3"	16	110	-	3"	40	61	-	30	32
0110425	110/90mm x 4"	16	90	110	4"	-	51	66	33	25
0110428	110 mm x 4"	16	110	-	4"	12	61	-	33	27

ANGABEN IN MM

Technische Änderungen und Druckfehler vorbehalten. Sämtliche Abbildungen sind Symbolbilder.
 Eine Verbindlichkeit kann daraus nicht hergeleitet werden. Wir übernehmen keine Haftung für Schäden aus unsachgemäßer Anwendung.